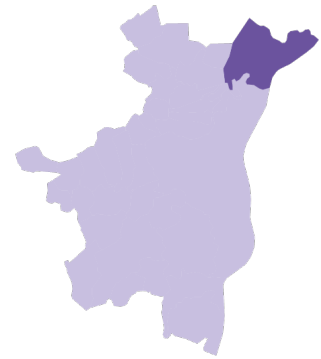


2024

Portrait communal **La Wantzenau**



La Wantzenau
Communauté Urbaine de Strasbourg



Maire : **Michèle KANNENGIESER**



Population (2021) : **6 001 hab. (+0% depuis 2010)**

**PLAN
CLIMAT**
2030



Portrait communal

La Wantzenau

Actions

LA COMMUNE

> Mobilités décarbonées :

- Réaménagement de la traversée de la voie ferrée route de Strasbourg (aménagement et sécurisation pour les cyclistes et piétons)
- Réaménagement du parking du groupe scolaire Jules Vernes avec création d'une piste cyclable
- Réaménagement du carrefour rue des Vergers, rue des Prés et mise en sens unique d'une partie de la rue des Vergers avec création d'une bande cyclable
- Création d'une voie verte de la rue de la gravière au site regroupant les équipements sportifs et la le groupe scolaire Jules Verne.
- Création de zones bleues, modification de marquage au sol et mise en place d'un feu à récompense (apaisement des flux automobiles et réduction de la vitesse)
- Création d'arrêts Flexhop
- Opération annuelle "à l'école à vélo": blocage des rues pour un accès facilité au groupe scolaire à vélo, marquage des vélos,...
- Manifestation annuelle "fête du vélo"
- Système de navette géré par le CCAS pour aider aux déplacements des seniors.
- Dans une démarche de gestion des flux et de soutien aux mobilités douces, la municipalité a souhaité la création d'une voie verte permettant d'accéder en toute sécurité au forum regroupant les écoles et les établissements sportifs, ainsi qu'au collège.

> Réduction énergétique :

- Mise en place d'une extinction nocturne de l'éclairage public
- Modification du type de source lumineuse pour une partie de l'éclairage public (passage en LED)
- Modification des consignes de températures dans les bâtiments publics
- Asservissement des chaudières à des sondes de températures (lorsque ce n'était pas le cas)
- Création de paroi afin d'isoler l'accueil de la mairie (sas thermique)

> Énergies renouvelables :

- Courant 2024, installation de panneaux photovoltaïques sur un hall sportif (tennis)
- Réaménagement du site des anciennes écoles (Projet Coeur de Village) incluant la mise en place de panneaux photovoltaïques

> Engagement pour la biodiversité :

- Réalisation d'un diagnostic trame Bleue&Verte
- De nombreux chantiers de plantations et renaturation (création de haies, plantation de plusieurs milliers d'arbres avec un objectif de 10 000 plantés pendant le mandat, création de mares, ...)

> Participation citoyenne :

- De nombreuses réunions publiques (thèmes de la mobilité, les zones humides, les polluants, le grand Hamster d'Alsace, l'impact des fortes pluies, l'énergie, la rénovation des logements, agence du climat, trame Bleue&Verte etc.)
- Participation citoyenne à de nombreuses actions : plantation annuelle d'arbres par des bénévoles, plantation d'un arbre pour chaque naissance par les parents, opérations de plantations de haies, nettoyage du ban communal
- Green Team

> Adaptation au changement climatique :

- Mise en place de bornes anti-moustique sur le site du Fil d'Eau et du quartier du Woerthel
- Création d'un nouveau parc arboré au centre du village (Projet coeur de village)
- Plantation d'arbres dans les parcs publics afin de créer des îlots de fraîcheur.
- Travaux sur le réseaux d'assainissement (EMS) afin de faire face à des épisodes pluvieux importants et réduire le déversement des eaux dans les rivières et ruisseaux.
- Déminéralisation de la cour de l'école du Woerthel (infiltration des eaux pluviales)



Portrait communal La Wantzenau

Actions

L'AGENCE DU CLIMAT

est mobilisée depuis 2021 au service de la commune de La Wantzenau, de ses habitantes et habitants ainsi que des entreprises

- > **27 ménages** et **2 professionnels** ont bénéficié d'un **conseil en mobilité décarbonée**⁽¹⁾
- > **5 ménages** ont bénéficié de la **prime Air Bois**, pour financer le remplacement d'un appareil au chauffage au bois ancien par un appareil labellisé Flamme Verte⁽¹⁾
- > **68 conseils ou accompagnements en rénovation de l'habitat** ont été prodigués à des **ménages et copropriétés** par l'espace France Renov' de l'Agence du climat⁽¹⁾
- > Concernant les bâtiments publics : réalisation d'un prédiagnostic énergétique de 5 bâtiments publics (espace sportif, dojo, tennis, presbytère et église), assistance technique sur une étude de faisabilité de chaufferie collective
- > Participation à plusieurs évènements : réunion publique autour de la rénovation et de la mobilité décarbonée, permanence "rénovation énergétique" à la mairie

(1) au 31 décembre 2023

Avec le soutien de :



LE PACTE TERRITORIAL DE RÉUSSITE POUR LA TRANSITION ÉCOLOGIQUE (PTRTE)

- > Nombre de projets suivis par le PTRTE (axe stratégique TE) au 1/01/2024 : **15 projets (4748 k€)**
- > Financements accordés : **337 k€ (État) + 44 k€ (Région Grand Est) + 4 k€ (CEA)**

Un partenariat entre :





Effets du changement climatique



+ 2°C

moyenne 2012-2023 par rapport à la moyenne 1961-1990



Source : Météo-France



48 %

de la population exposée à un îlot de chaleur urbain (ICU) d'intensité supérieure à 3°C lors d'un été caniculaire (90 % sur l'ensemble de l'EMS)



Source : Météo-France



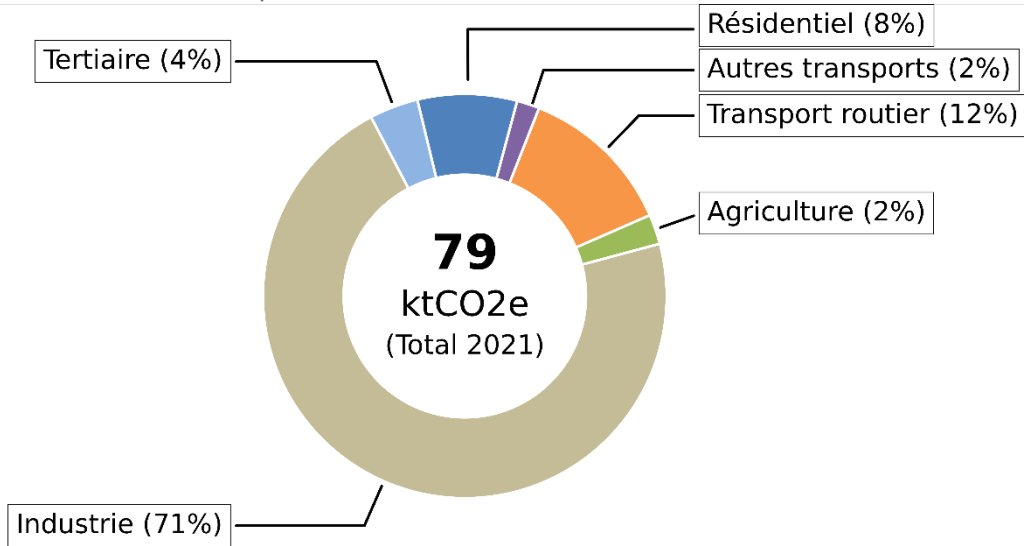
23 %

des habitations exposées à des risques d'inondations (8% sur l'ensemble de l'EMS)



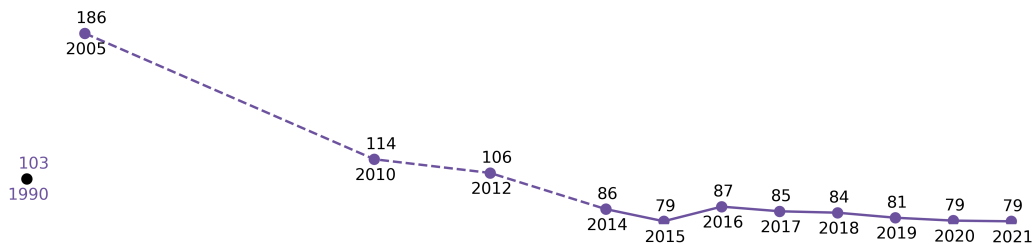
Émissions de gaz à effet de serre

Émissions de gaz à effet de serre (GES) par secteur en 2021 :



Source : Atmo Grand Est - Invent'Air V2023

Évolution des émissions de GES (en ktCO₂e) depuis 1990 : **-23,5 %** en 2021



RAPPEL DES OBJECTIFS

du Plan Climat de l'Eurométropole

OBJECTIF 2030

-55 %

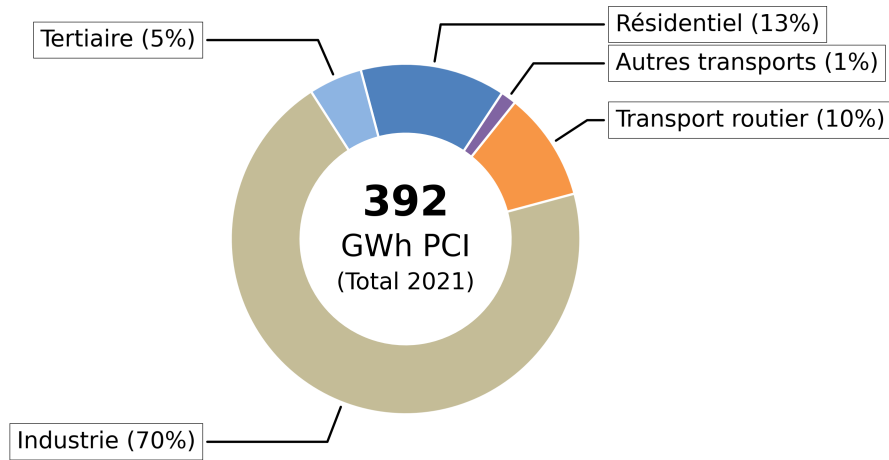
par rapport à 1990

OBJECTIF 2050

**Neutralité
carbone**

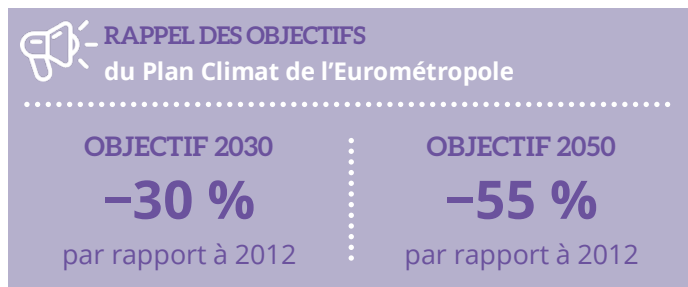
Consommation d'énergie

Répartition des consommations d'énergie par secteur en 2021 :

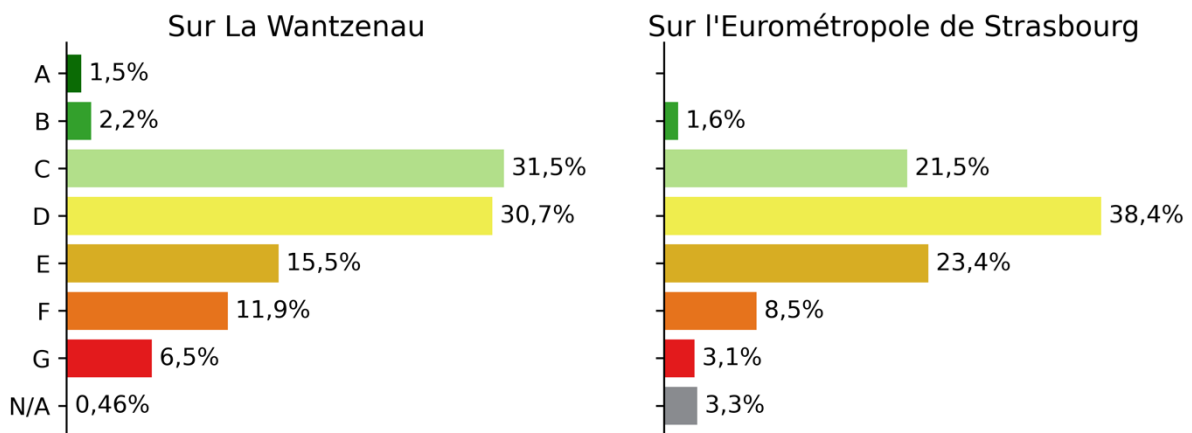


Source : Atmo Grand Est – Invent'Air V2023

Évolution de la consommation d'énergie finale depuis 2012 : **-9,5 %** en 2021



Le secteur résidentiel est un des secteurs consommant le plus d'énergie.
La répartition des étiquettes « énergie » des logements est estimée ainsi :



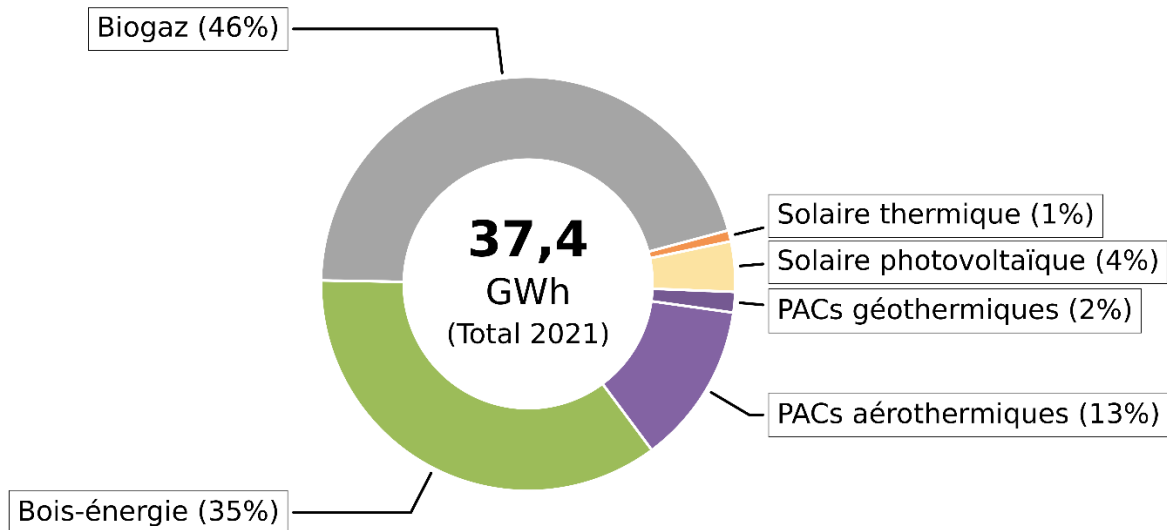
Source : Étiquettes de performance énergétique réelles et prédites par URBS



Production d'énergie renouvelable (EnR)

En 2021, **37,4 GWh** d'énergies renouvelables ont été produits sur la commune, ce qui représente **9,5 %** de sa consommation d'énergie finale.

Répartition des productions d'EnR par filière en 2021 :



Source : Atmo Grand Est : Invent'Air V2023



RAPPEL DES OBJECTIFS

du Plan Climat de l'Eurométropole
de taux d'EnR&R produite localement

OBJECTIF 2030

22 %

1 987 GWh de production

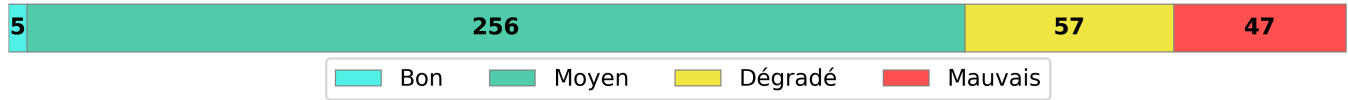
OBJECTIF 2050

52 %

3 235 GWh de production

Qualité de l'air

Répartition des **indices de la qualité de l'air** à La Wantzenau (nombre de jours en 2023) :



Source : Atmo Grand Est

Ammoniac (NH₃)

Évolution des émissions de NH₃ en 2021

+7,5 %
EMS : +21%
par rapport à 2005

RAPPEL DES OBJECTIFS

Plan de protection de l'Atmosphère

-14 %

Les sources principales d'émission en 2021



Particules fines (PM_{2,5})

Part de la population exposée en 2022 à des concentrations en PM_{2,5} supérieures à la future valeur réglementaire européenne en 2030 (10 µg/m³)

10 %
EMS : 89%

Les sources principales d'émission en 2021



Dioxyde d'azote (NO₂)

Part de la population exposée en 2022 à des concentrations en NO₂ supérieures à la future valeur réglementaire européenne en 2030 (20 µg/m³)

0 %
EMS : 14,8%

Les sources principales d'émission en 2021



Zone à Faibles Émissions-mobilité

Au regard de la réglementation et des effets néfastes sur la santé liés à l'exposition aux polluants issus du trafic routier, l'Eurométropole de Strasbourg a décidé de s'engager pour améliorer la qualité de l'air en instaurant sa **Zone à Faibles Émissions-mobilité**.

Répartition selon le SDES* du parc de voitures particulières immatriculées dans la commune et en circulation, par vignette Crit'Air au 1^{er} janvier 2023 (en nombre de voitures) :



*service des données et études statistiques



PLAN CLIMAT

2030

Réalisation :



contact@agenceduclimat-strasbourg.eu

Strasbourg.eu
eurométropole

PilotageClimatAir@strasbourg.eu

Source des données:



Crédit photo : Jérôme Dorkel pour Strasbourg Eurométropole
Conception graphique : Welcome Byzance



Accédez aux portraits communaux
énergie-climat de l'Agence du Climat
<https://agenceduclimat-strasbourg.eu/portraits/>